

Da li ste znali ovo?



Performanse TX7 u sistemu sa Copeland Scroll kompresorom sa promenljivom brzinom

Opšta je pretpostavka da mehanički ekspanzioni ventili nisu najbolji izbor za sisteme sa kompresorima promenljive brzine.

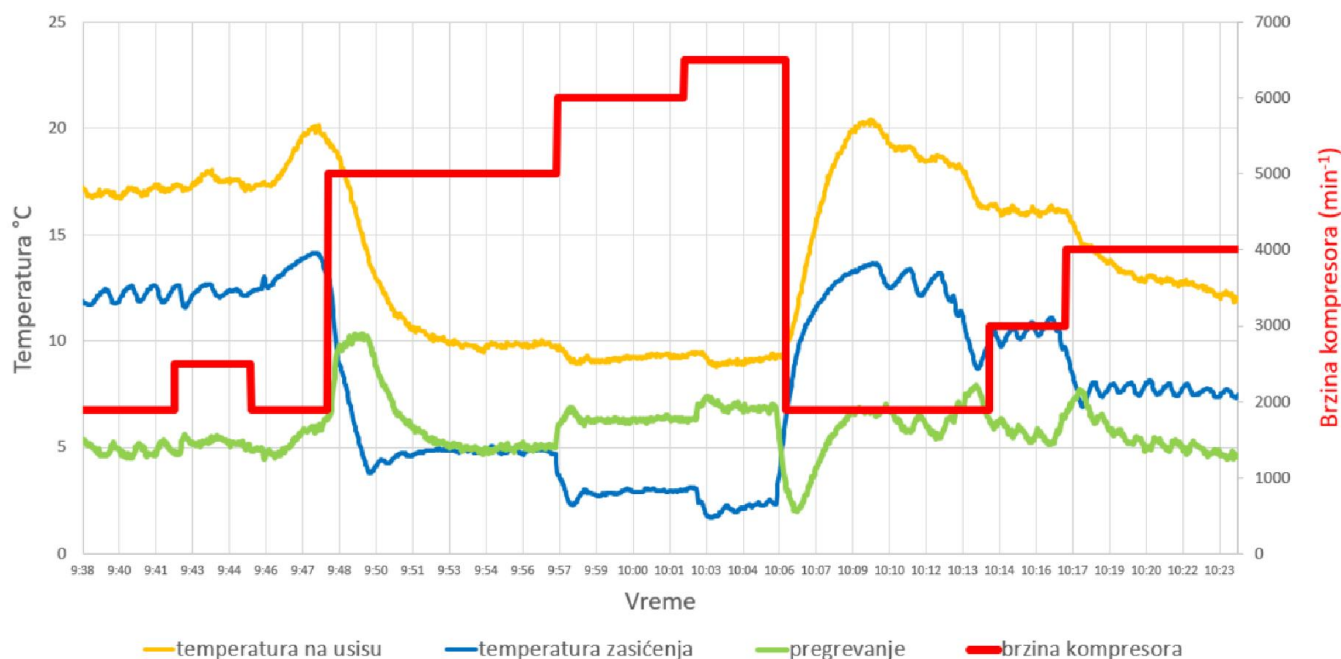
Ovo možda važi za neke mehaničke ekspanzione ventile, ali ne i za seriju TX7 termoekspanzionih ventila visokih performansi. Konstrukcija termoelementa i unutrašnji tok fluida omogućavaju ovom ventilu da kontroliše pregrevanje u punom opsegu brzina kompresora, bez obzira na postepene, ili brze promene brzine i opterećenja.

Primena

TX7 je idealno i ekonomski isplativo rešenje u sistemima koji rade sa promenljivim opterećenjem i kapacitetom za obezbeđenje optimalnog pregrevanja u celom radnom opsegu.

Primeri:

- klimatizacija
- bazne stanice mobilne telefonije, klimatizacija računarskih soba itd.
- industrijsko procesno hlađenje
- sistemi koji rade u sva četiri godišnja doba, kao što su reverzibilne toplotne pumpe.



Zabeleženi podaci (vremenski interval 2 sekunde) pokazuju kontrolnu funkciju TX7 ventila u sistemu sa pločastim izmenjivačem i Copeland Scroll kompresorom sa promenljivom brzinom u rasponu od 1900 do 6500 min⁻¹